

# Ds Lied vom Wälttheater

Welttheatergesellschaft Einsiedeln

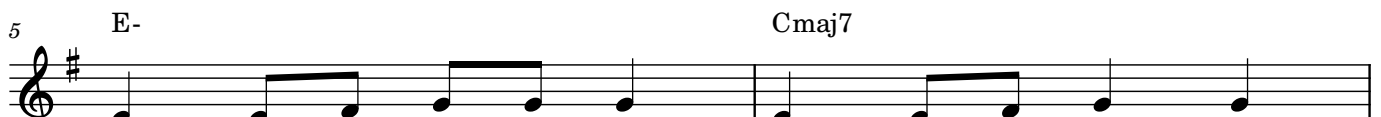
Text: Lukas Bärfuss  
Musik: Laurent Girard

$\text{♩} = 70$

## Intro / Zwischenspiel



## Strophe



1. Ei - nisch e Chü - ni - gin, ei - nisch e Puur,  
2. Ei - nisch dr Chopf, ei - nisch dr Chra - ge,  
3. Ei - nisch e Mönch, ei - nisch es Ross,



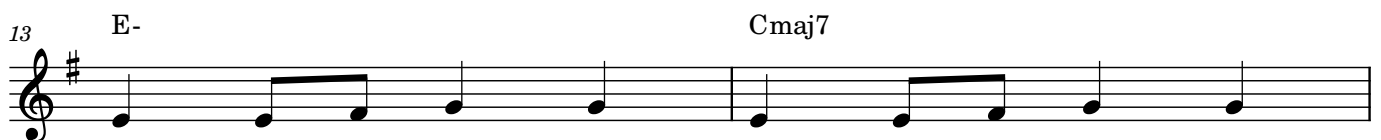
ei - nisch e Por - sche, ei - nisch id Muur,  
ei - nisch ids Härz, ei - nisch i Ma - ge,  
ei - nisch e Chnächt, ei - nisch dr Boss,



ei - nisch voll schön, ei - nisch chli gru - sig,  
ei - nisch mit Haar, ei - nisch mit Huut,  
ei - nisch chunnt d'Su - nne, ei - nisch chunnt d'Pescht,



ei - nisch gits nüt, ei - nisch gits tu - sig,  
ei - nisch schön a - gleit, ei - nisch ganz blut,  
ei - nisch am Bo - de, ei - nisch dr Bescht,



ei - nisch isch lu - schtig, ei - nisch chasch tan - ze,  
ei - nisch mit Lie - bi, ei - nisch mit Hass,  
ei - nisch am A - be, ei - nisch am Mor - ge,

2

15 A7sus2 E-/B B7

ei - nisch uf ds'Muul, ei - nisch ufe Ran - ze.  
 ei - nisch mit Farb, ei - nisch ganz bloss.  
 ei - nisch wird gläbt, ei - nisch wird gschor - be.

**Bridge**

17 C D E-7 F

Hüt sind mir chli und morn sind mir gross,

21 A-7 E-7 F G

hin - de tu - et's än - de a - ber vor - ne ge - it's los.

**Refrain**

25 C E-7 F E-7

Ja, so - o geit's i dem Welt - the - e - a - ter,

29 D-7 C/E F G 2. C

ei - nisch gwinnt d'Mu - us und ei-nisch dä - är Ka - ter. D.C.

33 3. E- A7 D-7 C/E F G C

ter. Ei - nisch gwinnt d'Mu - us Und ei-nischdä-är Ka - ter.